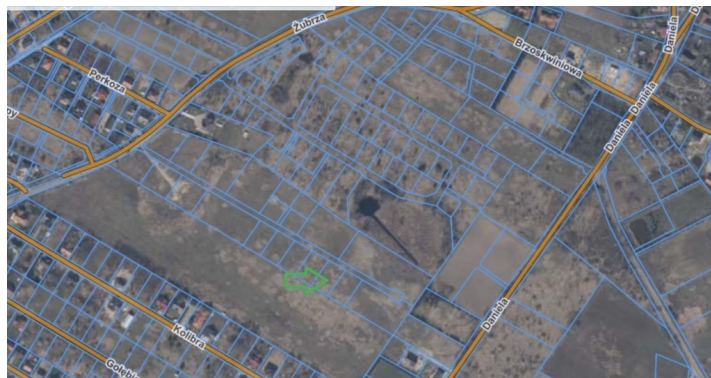
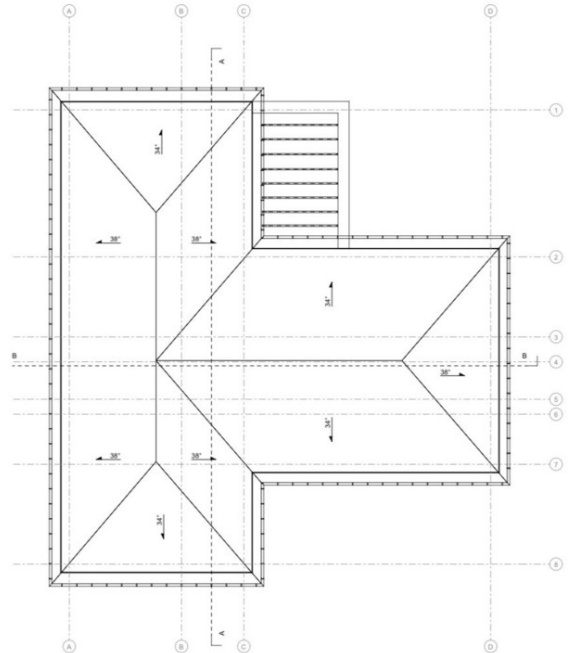
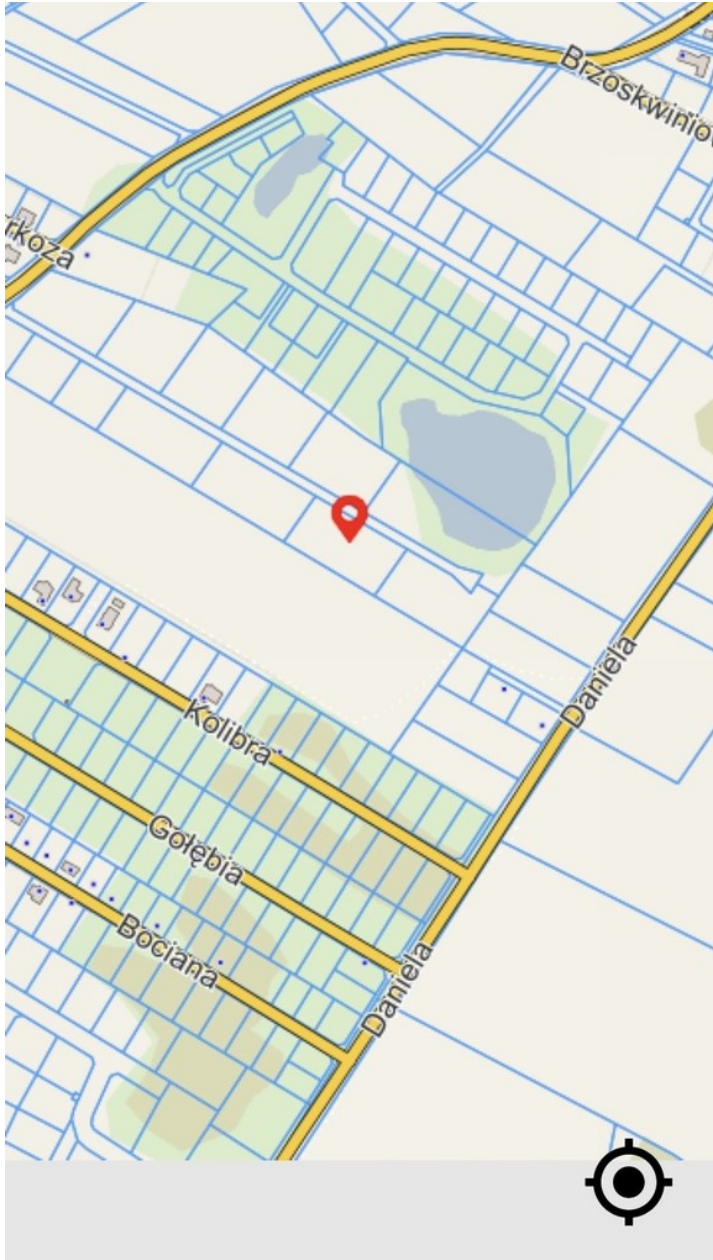


Działka na sprzedaż - Dołuje

cena **490 590** zł

pow. działki: **1 242,00** m²,





opis nieruchomości

Planujesz skredytować to marzenie - zadzwoń.

Działki budowlane z gotowym pozwoleniem na budowę na dom jednorodzinny parterowy.

Lokalizacja: Dołuje- boczna ulica od ul. Żubrzej.

Bliskość komunikacji miejskiej i wszelkiej infrastruktury.

Działki położone na lekkim wzniesieniu-zapewnione ładne panoramiczne widoki.

Dojazd drogą gruntową utwardzoną.

Parametry techniczne:

Dostępne są tylko obecnie 2 działki o kształcie regularnego prostokąta i powierzchni 1233m² oraz 1242m².

Działki z wydanymi warunkami zabudowy m.in. o następujących parametrach:

- wskaźnik zabudowy: do 15,4% powierzchni działek.

-dach stromy dwuspadowy lub wielospadowy o symetrycznym nachyleniu połaci,

-kąt nachylenia połaci głównych dachu: od 25 do 40 stopni.

Media; prąd, woda- w drodze wewnętrznej, kanalizacja: bioczyszczalnia, gaz-brak.

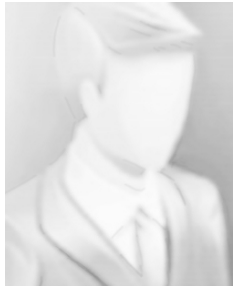
Gwarancja szybkiej budowy domu przy minimum formalności.

Zapraszam do zakupu.

szczegóły oferty

Symbol	BON45323	Symbol SWO	422712
Rodzaj nieruchomości	DZIAŁKA	Rodzaj transakcji	SPRZEDAŻ
Status	AKTUALNA	Cena	490 590, 00 PLN
Cena za m2	395, 00 PLN	Kraj	POLSKA
Województwo	ZACHODNIOPOMORSKIE	Miejscowość	Dołuje
Posiada warunki zabudowy	TAK	Powierzchnia działki	1 242, 00 m²
Kształt działki	PROSTOKĄT	Rodzaj działki	BUDOWLANO-ROLNA
Energia elektryczna	TAK	Źródło wody	WODA MIEJSKA,
Nr Licencji	319		

kontakt do agenta



Jarosław Degórski



Agent Nieruchomości

☎ 503519052



jaroslaw@ostojanieruchomosci.com

więcej ofert na stronie www.ostojanieruchomosci.com